

敷地広々 56坪

南粕谷の家

建築条件付土地分譲 <本物の木の家>

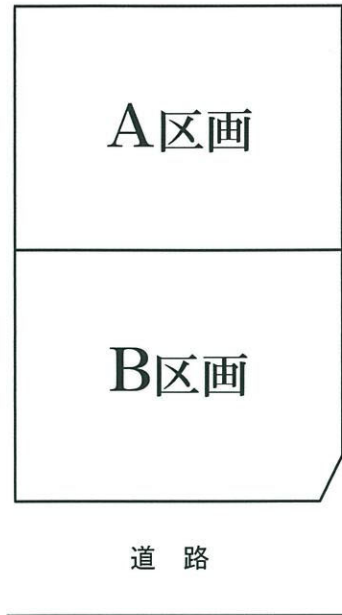
参考プラン A区画

参考プラン 価格 3,080万円

●185.49㎡(56.11坪)

延床面積/106.00㎡ (32.06坪)

建物本体・造成・外構工事・地盤補強工事・給排水工事・消費税を含みます。



道路

A区画

土地価格 1,180万円

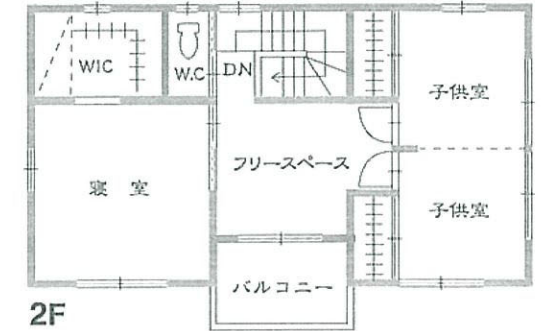
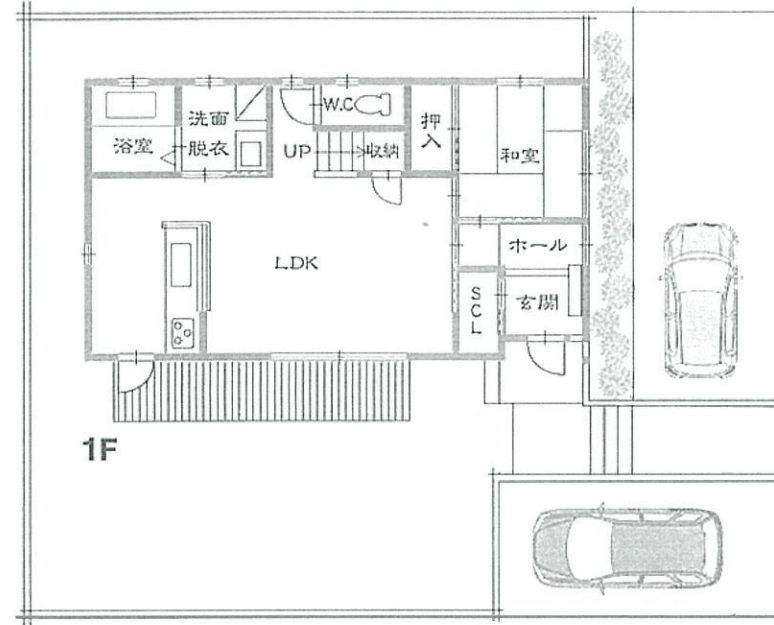
●185.49㎡(56.11坪)

B区画

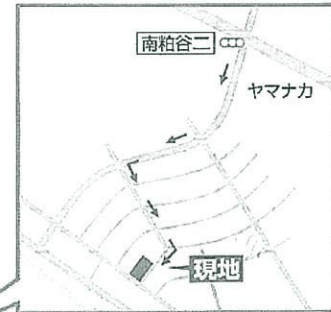
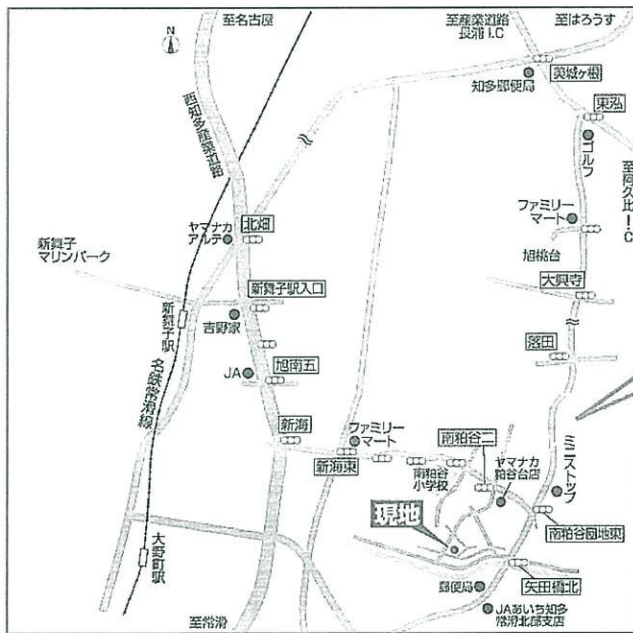
土地価格 1,290万円

●185.49㎡(56.11坪)

東南・南角地
陽当たり良好



2F



LIFE INFORMATION

- 名鉄常滑線新舞子駅.....(約2760m)徒歩35分
- コミュニティバス「南粕谷2丁目」停.....(約360m)徒歩5分
- 南粕谷保育園.....(約410m)徒歩6分
- 南粕谷小学校.....(約540m)徒歩7分
- 旭南中学校.....(約1280m)徒歩16分

- 旭公園.....(約1400m)徒歩18分
- 新舞子マリンパーク.....(約3.6km)
- ヤマナカ粕谷台店.....(約400m)徒歩5分

物件概要

- ◆知多市南粕谷2丁目地内◆名鉄常滑線「新舞子」駅徒歩約35分◆宅地◆市街化区域◆所有権◆第1種低層住居専用地域◆建ぺい率/60%◆容積率/100%◆南側東側公道に接道◆公共上下水・中電・都市ガス◆仲介手数料なし◆売主

※参考プランは、一定期間の間、フリープランとしてお客様のご要望にお応えいたします。間取りや仕様について詳しくは、お気軽にお問合せください。
 ※土地、建物に関わる登記費用、住宅ローン借入に関わる費用、印紙代、各種保険料などは、別途諸経費として必要となります。
 ※フリープランの場合、建物配置が決定後、地盤調査をおこないますが、調査結果により地盤補強工事が必要となった場合は、別途工事費用を必要とします。

(建築条件付き土地売買の場合)表記の土地は、建築条件付売買によるもので、土地売買契約後3カ月以内に当社と住宅の建築請負契約を締結して頂くことを条件として販売いたします。この期間中に住宅を建築しないことが確定した場合、または住宅の請負契約が成立しなかった場合は土地売買は無効となり受領した手付金は無利息にて全額返金いたします。

宅地建物取引業 愛知県知事(4)第18133・住宅保証機構(株)登録・東海不動産公正取引協議会加盟・(社)愛知県宅地建物取引業協会会員



株式会社はろうす

〒478-0065 知多市新知東町2丁目27-8 TEL0562-55-9700 FAX.0562-55-9717 定休日 水曜日・祝日

0120-887177

http://www.harousu.com

